

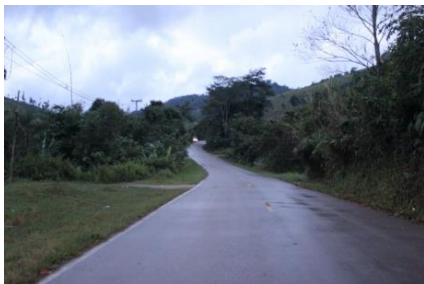
Program	อัมพาง – ล่องแก่งต้นน้ำแม่กลอง – น้ำตกทีลอซู 4 วัน 3 คืน			
Travel date	ระหว่าง วันที่ 1 พ.ย. 2561 เป็นต้นไป			
พาหนะเดินทาง	รถตู้ปรับอากาศ	Tour code	Soda : 01	
Highlight				
วันเดินทาง	ผู้ใหญ่ 4 ท่าน / ห้อง	เด็กอายุต่ำกว่า 12 ปี(พักร่วมกับผู้ใหญ่)		วันหยุดติดต่อกัน (เพิ่ม)
พ.ย. 61 - พ.ค. 62	4,490 บาทท่าน/	เสริมเตียง	คณะเดินทางเอง	



วันแรกของการเดินทาง	กรุงเทพฯ - นครสวรรค์ - อ.แม่สอด
18.00 น.	พร้อมกัน ณ จุดนัดพบ(รับคณะถึงบ้านท่าน)...เจ้าหน้าที่บริษัท โซดา ฯ คอยต้อนรับและอำนวยความสะดวกเรื่องสัมภาระในการเดินทางแก่ท่านสมาชิกทุกท่าน...
18.30 น.	ออกเดินทางโดยรถตู้ปรับอากาศทันสมัยมุ่งหน้าสู่ จ.ตาก ระหว่างการเดินทางบริการท่านด้วย อาหารกล่อง (1)พร้อมเครื่องดื่มที่ไม่มีแอลกอฮอล์บนรถ เจ้าหน้าที่แนะนำโปรแกรมการเดินทาง

วันที่สองของการเดินทาง แม่สอด - อัมพาง - ถ้ำตะเคียนบี - วังปลา - วัดหนองหลวง - ตลาดอัมพาง

04.00 น.	คณะเดินทางถึง อ.แม่สอด แวะให้ท่านทำภารกิจส่วนตัว ณ บั้ม ปตท. ก่อนเดินทางสู่ อ.อัมพาง ตามเส้นทางที่เรียกว่า "เส้นทางกะเหรี่ยงลอยฟ้า" ระหว่างทางแวะให้ท่านได้ชื่นชมทะเลหมอกตามจุดชมวิวด่าง ๆ
08.00 น.	คณะเดินทางถึง "สวนเรือนแก้ว รีสอร์ท" รีสอร์ทที่ธรรมชาติที่สวยงามที่สุดใน อ.อัมพาง ดัดต้นแม่น้ำแม่กลอง เจ้าหน้าที่รอรับ รับประทานอาหารเช้า (2) หลังอาหารจัดเตรียมสัมภาระเข้าห้องพัก.....อิสระพักผ่อน
เที่ยง	บริการอาหารกลางวัน (3) ณ ห้องอาหารของรีสอร์ท



<p>บาย</p>	<p>นำคณะเดินทางโดยรถสองแถวท้องถิ่นสู่ สำนักสงฆ์น้ำตัน อีสระให้ท่านชมฝูงปลานานาชนิดพร้อมถ่ายรูปตามอัธยาศัย ก่อนนำคณะเดินทางสู่ วัดหนองหลวง ให้ท่านได้ชมอุโบสถไม้สักทองทั้งหลัง สมควรแก่เวลานำคณะเดินทางชมความงดงามของ ถ้ำตะโล๊ะบี สมควรแก่เวลานำท่านเดินทางทางสู่ ตลาดอุมผาง ชมวิถีชีวิตความเป็นอยู่ของ ชาวอุมผาง และบ้านโบราณ จากนั้นนำท่านเดินทางสู่ที่พัก สวนเรือนแก้ว รีสอร์ท</p>
<p>ค่า</p>	<p>บริการอาหารเย็น (4) หลังอาหารเย็น..พักผ่อนนอนหลับฝันดี.....ท่ามกลางราตรีอันเงียบสงบ..ดื่มด่ำความสดชื่น</p>

วันที่สามของการเดินทาง ล่องต้นน้ำแม่กลอง - น้ำตกทีลอจ้อ - น้ำตกทีลอซู - สวนเรือนแก้ว รีสอร์ท

<p>05.00 น.</p>	<p>นำคณะ ชมพระอาทิตย์ขึ้นและทะเลหมอกอันสวยงามยามเช้าที่ จุดชมวิว "โดยหัวหมด" ก่อนเดินทางกลับ ที่พักอีสระทำภารกิจส่วนตัว</p> 
<p>08.00 น.</p>	<p>บริการอาหารเช้า ณ ห้องอาหาร (5)</p>
<p>09.00 น.</p>	<p>นำสมาชิก ลงเรือยาง ล่องแก่งต้นน้ำแม่กลอง ระหว่างทางชมธรรมชาติ ผ่านดั่งโค้ง , หลืบผาบ่อง , ถ้ำผาโหว เกาะแก่ง ชมน้ำตกทีลอจ้อ , น้ำตกสายรุ้ง , บ่อน้ำร้อน ตื่นเต้นเร้าใจกับ แก่งตะโล๊ะ น้ำตกมูทะลุ ระหว่างทางเพลิดเพลินกับธรรมชาติ สองฝั่งห้วยแม่กลอง ที่สวยงามตามจินตนาการ ผ่านผาผึ่ง..ถึงผาเลือด</p> 
<p>เที่ยง</p>	<p>ถึงผาเลือด สละเรือยาง บริการอาหารกลางวัน (อาหารล่อง 6)</p>
<p>บาย</p>	<p>นำคณะขึ้นรถท้องถิ่น สู่เขตรักษาพันธุ์สัตว์ป่าอุมผาง (ระยะทาง 10 กิโลเมตร) ถึงจุดพักแรม เขตรักษาพันธุ์สัตว์ป่าอุมผาง จากนั้น นำท่านเดินเท้าสู่ น้ำตกทีลอซู น้ำตกที่สวยงามและใหญ่ที่สุดในประเทศไทย(ระยะทางเดินเท้าไป-กลับ 2.5 ก.ม.) พักผ่อนเล่นน้ำตามอัธยาศัย สมควรแก่เวลานำคณะเดินทางกลับที่ พักสวนเรือนแก้ว รีสอร์ท</p> 
<p>ค่า</p>	<p>บริการอาหารเย็น (7) หลังอาหาร.พักผ่อนนอนหลับฝันดี..ท่ามกลางราตรีอันเงียบสงบ..ดื่มด่ำความสดชื่น</p>

วันที่สี่ของการเดินทาง น้ำตกพาเจริญ – ซ้อปั้งตลาดริมเมย – นครสวรรค์ – กรุงเทพฯ	
07.00 น.	อรุณสวัสดิ์ยามเช้า พร้อมบริการอาหารเช้า (8) ณ ห้องอาหาร
08.00 น.	นำคณะเดินทางกลับสู่ อ.แม่สอด ระหว่างทางแวะเที่ยวชม และถ่ายรูป "น้ำตก พาเจริญ" ที่มีชั้นลดหลั่นกันถึง 97 ชั้นสวยงามมาก ก่อนนำคณะเดินทางสู่ อ.แม่สอด
เที่ยง	บริการอาหารกลางวัน ณ ห้องอาหารไگوی่าง ชค. (9)
บ่าย	อิสระซ้อปั้ง ตลาดริมเมย สมควรแก่วล่านาคณะเดินทางกลับ ระหว่างทางแวะซื้อของฝาก ณ ตลาดมูเซอ ก่อนเดินทาง ผ่านจังหวัดตาก กำแพงเพชร สู่ จ.นครสวรรค์
ค่ำ	ถึง จังหวัดนครสวรรค์ อิสระหาอาหารค่ำรับประทานกันตามอัธยาศัย พร้อมเลือกซื้อของฝากโมจิก่อนเดินทางกลับกรุงเทพมหานคร
22.00	คณะเดินทางกลับถึง กรุงเทพฯ โดยสวัสดิภาพทุกท่าน

**โปรแกรมการเดินทางอาจมีการเปลี่ยนแปลงได้โดยมิต้องแจ้งให้ทราบล่วงหน้า
ทั้งนี้โดยคำนึงถึงความปลอดภัยและประโยชน์ของผู้เดินทางเป็นสำคัญ**

เงื่อนไขการจอง -มัดจำ **2,000** บาทต่อท่าน ส่วนที่เหลือ **ชำระก่อนเดินทาง 3 วัน**
 -กรณียกเลิกการเดินทาง หากแจ้งหลังจากจ่ายเงินมัดจำแล้ว หรือชำระเงินเต็มจำนวนแล้ว ขอสงวนสิทธิ์ไม่คืนเงินใดๆทั้งสิ้นให้กับลูกค้า เนื่องจากทัวร์รายการนี้เป็นทัวร์ราคาพิเศษ
 -กรณีที่มีการจองต่ำกว่า **คน 8** บริษัทขอสงวนสิทธิ์ในการยกเลิกโปรแกรมนี้โดยจะคืนเงินที่ลูกค้าได้ชำระไว้แล้วทั้งหมด

หมายเหตุ โปรแกรมการเดินทางอาจมีการเปลี่ยนแปลงได้ตามความเหมาะสม ทั้งนี้ขึ้นอยู่กับประโยชน์และความปลอดภัยของท่านเป็นสำคัญ

วันเดินทาง	ไม่มีราคาเด็ก	ผู้ใหญ่	พักเดี่ยว
24-24 / 23 – 25 พ.ย.		4,490.-	-
29 พ.ย.-2 ธ.ค. / 30 พ.ย.-3 ธ.ค.		4,990.-	-
6-7/7-10/27ธ.ค. 61-1 ม.ค. 62		4,790.-	-
ทุกวัน เดือน ม.ค. – มี.ค. 62		4,490.-	-

อัตราค่าบริการนี้รวม

- ▶ คาร์ตดูปรับอากาศ วี.ไอ.พี
- ▶ ค่าที่พักที่ระบุในรายการ 2 คืน (ห้องละ 4 ท่าน)
- ▶ ค่าอาหารตามที่ระบุในรายการ
- ▶ ค่าเรือท่องเที่ยวตามรายการ
- ▶ ค่าเบี่ยงเสียงเจ้าหน้าที่ผู้ชำนาญงานบริการ
- ▶ ค่าธรรมเนียมสถานที่
- ▶ ค่าประกันการเดินทาง วงเงิน 1,000,000.-บาท

อัตราค่าบริการดังกล่าวข้างต้นไม่รวม :

1. ค่าใช้จ่ายอื่นๆ ที่นอกเหนือจากโปรแกรม
2. ค่าภาษีมูลค่าเพิ่ม 7% และภาษีหัก ณ ที่จ่าย 3%
3. ค่าอาหารนอกเหนือจากที่บริการ

สิ่งที่ต้องเตรียม : เสื้อกันหนาว / ผ้าเช็ดตัว / อุปกรณ์สำหรับอาบน้ำ / ยารักษาโรคประจำตัว / ไฟฉาย เป็นต้น





SODa Management Co., Ltd

เที่ยวครบรส จบที่เดียว

ความสุขอีกระดับ ที่คุณสัมผัสได้

บริษัท โซดา เมนเนจเม้นท์ จำกัด ใบอนุญาต เลขที่ 11/ 08004

41/398 ซอยสมาคมแพทย์ ถนนนวมินทร์ แขวงคลองกุ่ม เขตบึงกุ่ม กรุงเทพฯ 10240

Tel: 02-510-9216 (อัตโนมัติ) สายด่วน: 084-722-8880 Fax: 02-946-9946 E-mail: soda0.001@hotmail.com

